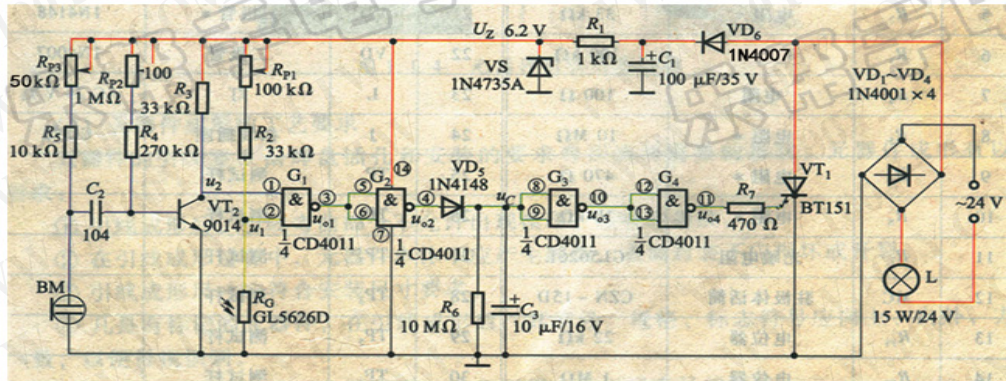


功能原理说明

本任务是声光控楼道灯电路的安装。声光控楼道灯电路是利用声波为控制源的新型智能开关，它避免了繁琐的人工开灯，同时具有自动延时熄灭的功能，更加节能，且无机机械触点、无火花、寿命长，广泛应用于各种建筑的楼梯过道、洗手间等公共场所。



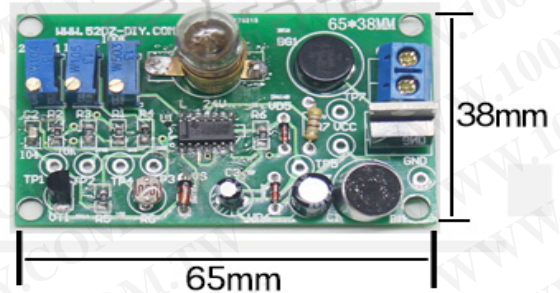
电路原理图

宝贝参数

参数表

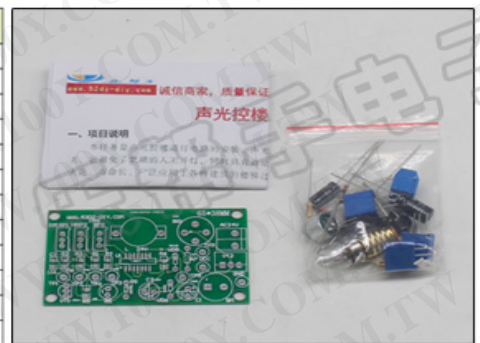
套件名称	声光控楼道灯套件
单品重量	19g
供电电压	AC 24V
外形尺寸	65mm*38mm
电路板材质	双面1.6mm FR-4板材

尺寸



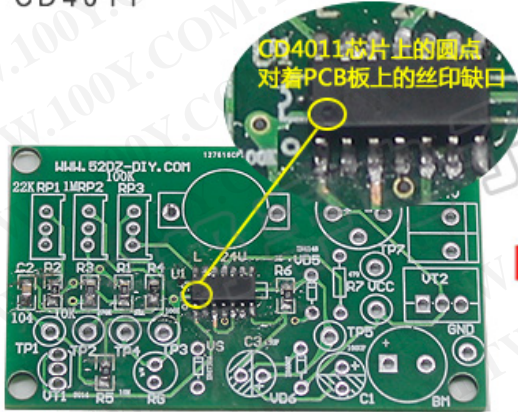
元件清单

名称	规格	数量	标号	名称	规格	数量	标号
电解电容	100uf	1	C1	微调电位器	100K	1	RP1
贴片电容	104	1	C2	微调电位器	1M	1	RP2
电解电容	10uf	1	C3	微调电位器	50K	1	RP3
贴片电阻	1K	1	R1	稳压二极管	1N4735A	1	VS
	33K	1	R2	整流桥堆	2W10	1	BG1
	100K	1	R3	三极管	9014	1	VT1
	270K	1	R4	晶闸管	BT151	1	VT2
	10K	1	R5	贴片IC	CD4011	1	U1
直插电阻	10M	1	R6	二极管	1N4148	1	VD5
直插电阻	470	1	R7	二极管	1N4007	1	VD6
光敏电阻		1	RG	2P接线座		1	AC24V
咪头		1	BM	灯和灯座	AC 24V	1	L

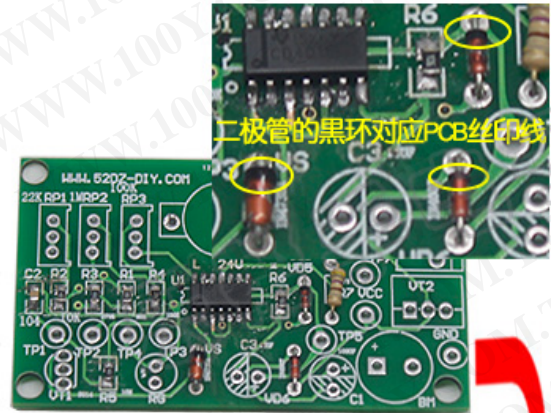


焊接步骤

(1) 焊接所有贴片电阻和IC
CD4011



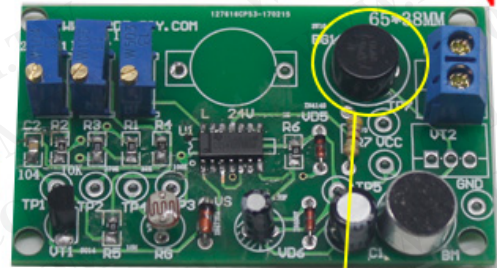
(2) 焊接直插电阻和全部的二极管



(4) 最后焊接晶闸管BT151和
灯泡座，安装灯泡



(3) 焊接三极管、电解电容、光敏
电阻、咪头、整流桥堆、微调
电位器、2P接线座



长脚为正

资料下载

请扫描二维码下载资料或观看视频，如需密码请联系客服

